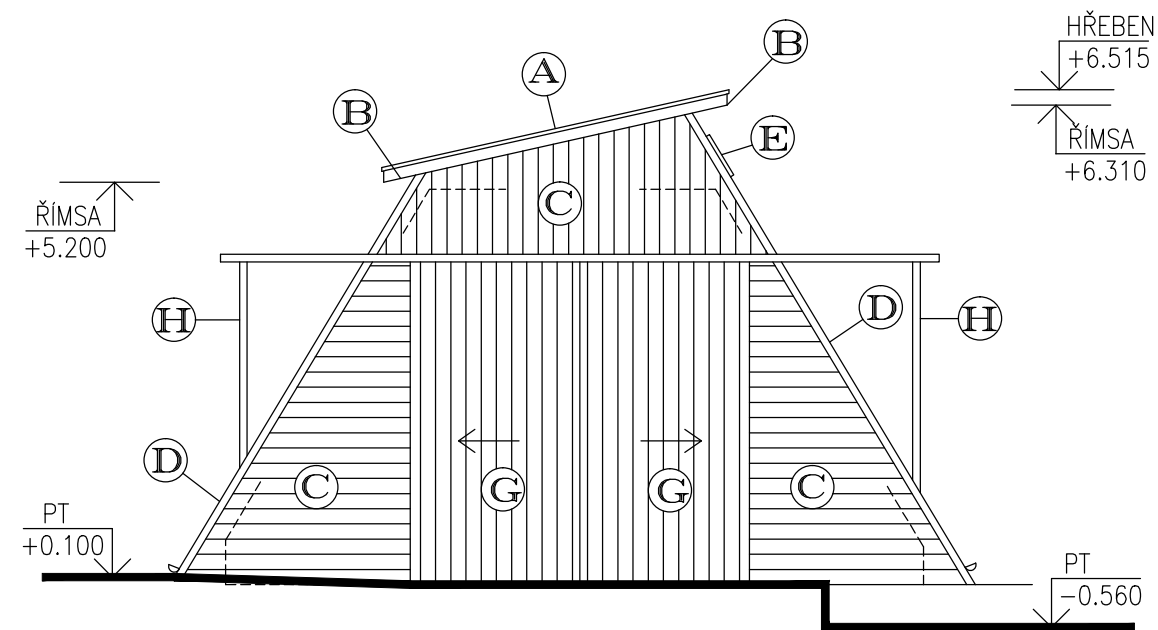
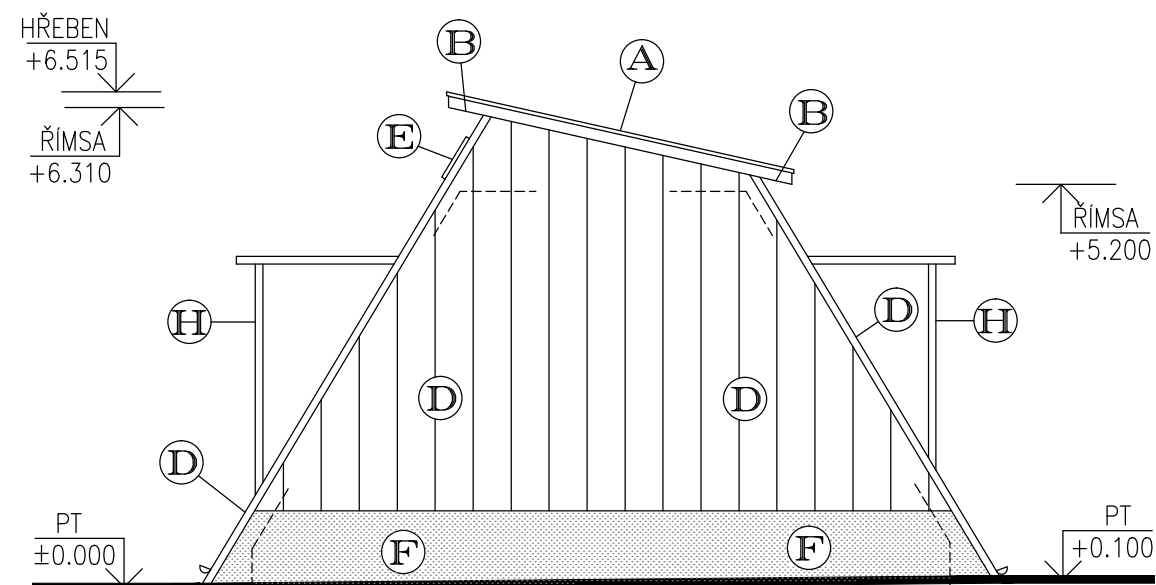


POHLED ZÁPADNÍ
– STÁVAJÍCÍ STAV



POHLED VÝCHODNÍ
– STÁVAJÍCÍ STAV



Legenda materiálu

- Ⓐ –STŘEŠNÍ KRYTINA Z FALCOVANÉHO POZINKOVANÉHO PLECHU
BARVA PŘÍRODNÍ
- Ⓑ POBITÍ ŘÍMS Z DŘEVĚNÝCH PRKEN
BARVA HNĚDÁ
- Ⓒ VENKOVNÍ OPLÁŠTĚNÍ Z DŘEVĚNÝCH PRKEN
BARVA HNĚDÁ
- Ⓓ –STŘEŠNÍ KRYTINA Z HLINÍKOVÝCH VELKOFORMÁTOVÝCH ŠABLON PLECHU
BARVA PŘÍRODNÍ
- Ⓔ VENKOVNÍ VĚTRACÍ OTVORY – OCELOVÉ
BARVA ŠEDÁ
- Ⓕ SOKL – ŽELEZOBETONOVÁ ZEĎ, NOSNÁ KONSTRUKCE
BARVA ŠEDÁ
- Ⓖ VENKOVNÍ VRATA – DŘEVĚNÉ, POSUVNÉ
BARVA TMAVĚ HNĚDÁ
- Ⓗ NOSNÁ KONSTRUKCE (VRATA) – OCELOVÁ
BARVA TMAVĚ HNĚDÁ

POZNÁMKA

–ZAMĚŘENÍ STÁVAJÍCÍHO STAVU OBJEKTU PROVEDENO POMOCÍ LASEROVÉHO
DÁLKOMĚRU HILTI A SVINOVACÍHO METRU

±0.000=1.NADZEMNÍ PODLAŽÍ

Paré číslo:

Vypracoval		Zodpovědný projektant		Projektant:	ING.JOSEF SLABÝ
ING. JOSEF SLABÝ		ING. JOSEF SLABÝ		ARNOLEC 30	588 27 JAMNÉ U JIH.
Investor:	KSÚSV, příspěvková organizace se sídlem KOSOVSÁ 1122/16, 586 01 JIHLAVA			Zak. číslo	46/08/2021
Stavba:	STAVEBNÍ ÚPRAVY PŮVODNÍ SOLNÉ HALY NA CESTMISTROVSTVÍ JIHLAVA DOKUMENTACE PRO PROVÁDĚNÍ STAVBY			Datum	08/2021
Akce:				Stupeň	PDPS
Objekt:				Formát	2A4
Soubor:				Měřítko	1:100
Část,profese	D. ARCHITEKTONICKÉ A STAVEBNĚ TECHNICKÉ ŘEŠENÍ			Příloha č.	08
Obsah:	Pohled východní, pohled západní – stávající stav				